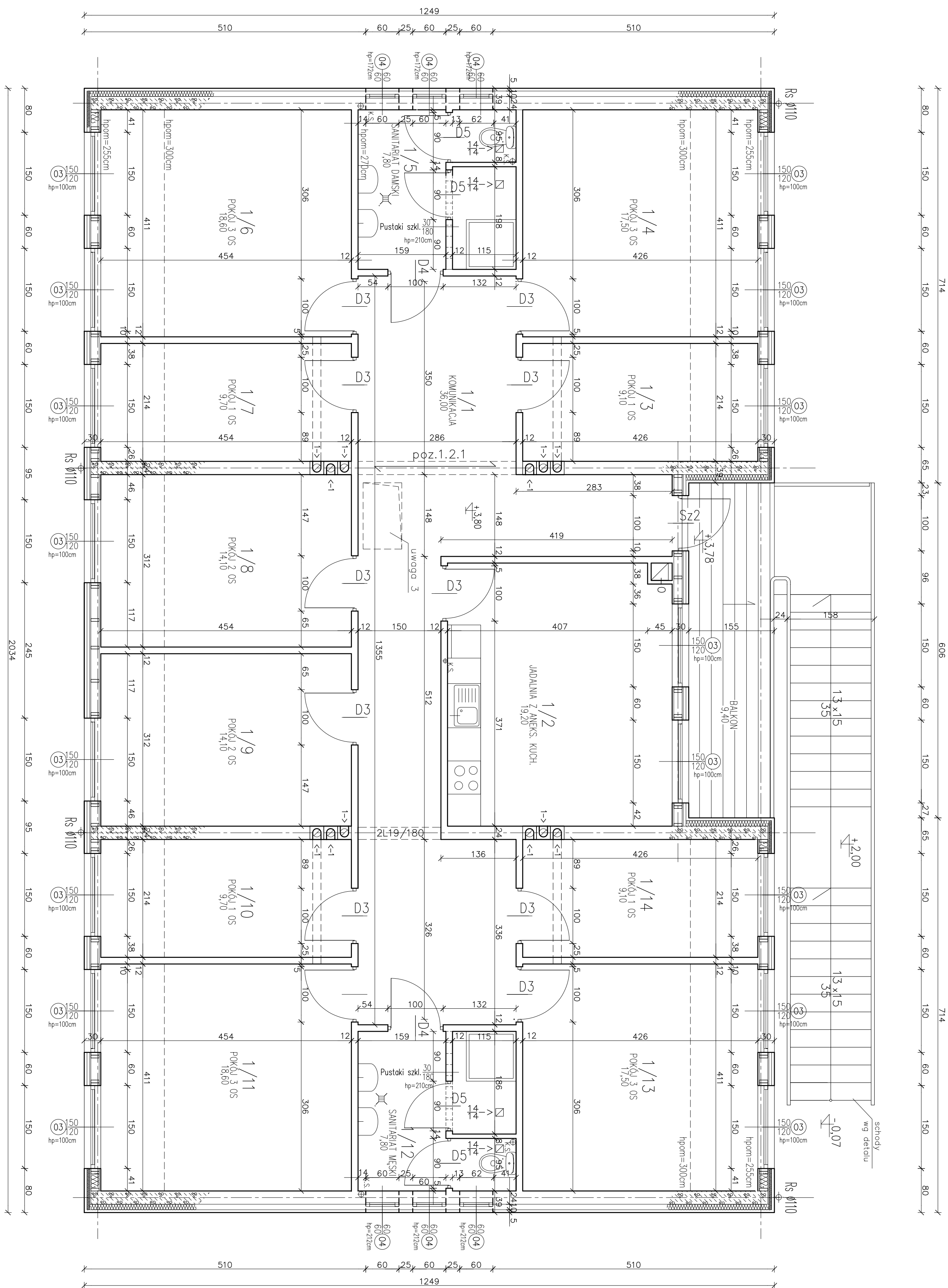


”EKO MARINA” PORT JACHTOWY W GIŻYCKU

SANITARIATY Z POM. SŁUŻBOWYMI

RZUT PODDASZA
skala 1:50



Z E S T A W I E N I E P O W I E S Z C Z E N - M O D U L I			
P O D A S Z E			
Nr	Nazwa pomieszczenia	Pow. w m ²	
1/1	KOMUNIKACJA	36,00	
1/2	JADALNIA Z ANEKSEM KUCH.	19,20	
1/3	POKÓJ 3 - OSOBOWY	19,10	
1/4	POKÓJ 3 - OSOBOWY	17,50	
1/5	SANITARIAT DAMSKI	7,80	
1/6	POKÓJ 3 - OSOBOWY	18,60	
1/7	POKÓJ 1 - OSOBOWY	9,20	
1/8	POKÓJ 2 - OSOBOWY	14,10	
1/9	POKÓJ 2 - OSOBOWY	14,10	
1/10	POKÓJ 1 - OSOBOWY	9,20	
1/11	POKÓJ 3 - OSOBOWY	18,60	
1/12	SANITARIAT DAMSKI	7,80	
1/13	POKÓJ 3 - OSOBOWY	17,50	
1/14	POKÓJ 1 - OSOBOWY	9,10	
RAZEM:		208,0m ²	

* Poziome konstrukcyjne i sposób wykonania elementów konstrukcji (tawy fundamentowe, podcigi, stopy...) wg projektu technicznego konstrukcji

WYMAGI ELEMENTÓW ICH USTYLOWANIE WYNIKAJĄCE Z PROJEKTU KONSTRUKCYJNEGO NALEŻY KOORDYNOWAĆ Z DOKUMENTACJĄ I WSZELKIE ROZBIEŻNOŚCI NALEŻY KŁASYFIKOWAĆ W PORÓZUMIENIU Z AUTOREM PROJEKTU.

- [illegible]

Możliwość zamurowania otworu między segmentami – gazobeton 25 cm

Szczeliny dyktacyjne wypełnić posmem słupianu o szer. 30 cm z zewnątrz,

W celu elewacji złożyć systemowe listwy dyktacyjne np. SLUTTERS

Wyłaz no poddasze 70x120cm ocieplony ze chodami drabiniastymi

[illegible]